



*Reick's*  
**SMOKESTOPPER**

## MOBILER RAUCHVERSCHLUSS

Der mobile Rauchverschluss verhindert innerhalb von Gebäuden die Ausbreitung von Rauch und Hitze in nicht direkt vom Brand betroffene Bereiche.

Mit der einfach zu bedienenden Spannvorrichtung kann der Rauchverschluss schnell und sicher in eine Tür oder Eingangsöffnung eingebaut werden. Die Tür zu dem vom Brand betroffenen Bereich (Rauchgrenze) kann nun geöffnet und der Raum betreten werden, ohne dass es während des Einsatzes zur Rauch- und Hitzeausbreitung im Gebäude kommt.

Die Treppenträume können mittels Überdruckbelüftung entrauchet werden, ohne dass Rauch aus dem Brandbereich nachströmt. Die Fluchtwege für Bewohner und die Rückzugswege für die Einsatzkräfte bleiben rauchfrei. Der Sicherheitstrupp kann nahe am Angriffstrupp positioniert werden. Rettungszeiten bei Atemschutznotfällen können deutlich reduziert werden. Gefahrensituationen infolge Rauch- und Hitzeausbreitung können entschärft oder vollständig vermieden werden.

**Verhindert die Ausbreitung von Rauch und Hitze**

**Hält Flucht- und Rückzugswege rauchfrei**

**Schneller und sicherer Einbau**

**Passend für alle gängigen Türbreiten**

**Hitzebeständiges Spezialgewebe – bis 600°C**

**Leicht und kompakt**

**Im Einsatz einfach zu passieren**

**Ideale Ergänzung zur Überdruckbelüftung**



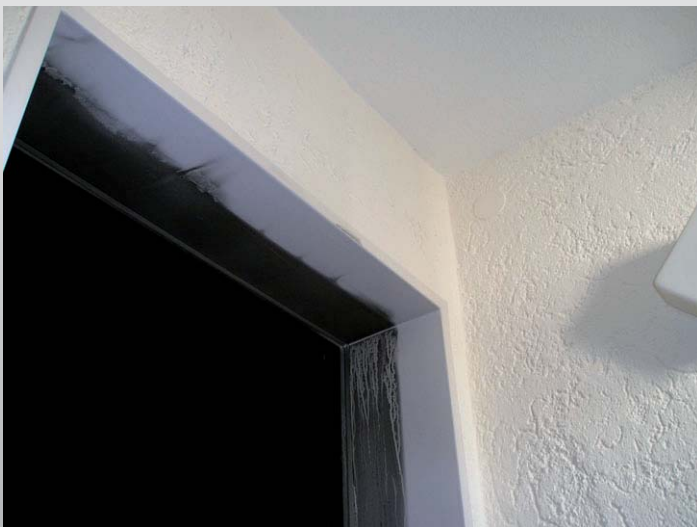
Modell	für Türbreiten	Transportgröße	Gewicht
RSS F 70–115	70 cm – 115 cm	73 cm x 54 cm x 4 cm	4,8 kg
RSS F 80–140	80 cm – 140 cm	93 cm x 54 cm x 4 cm	5,4 kg
RSS F 90–150	90 cm – 150 cm	93 cm x 54 cm x 4 cm	5,8 kg



Einsatz des mobilen Rauchverschlusses bei einem Kellerbrand



Einsatz des mobilen Rauchverschlusses bei einem Wohnungsbrand



Türzarge nach Ausbau des mobilen Rauchverschlusses nach einem Wohnungsbrand



Der mobile Rauchverschluss im Brandversuch